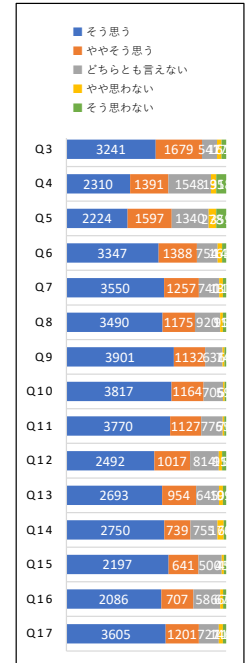
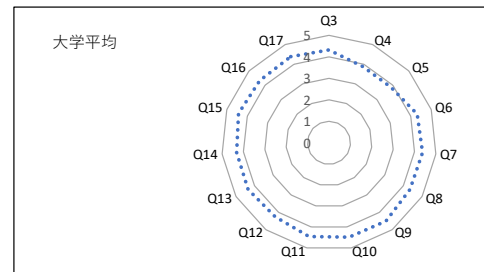


回答数/履修者総数 5798 / 9091

質問文	平均	回答数/回答率(%)					無回答数	回答数		
		5	4	3	2	1				
		そう思う	ややそう思う	どちらとも言えない	やや思わない	そう思わない				
授業全般について	Q3	あなたのこの授業への出席率（遠隔では授業課題の提出率）はどの程度でしたか？(*1)	4.3	3241 (56%)	1679 (29%)	547 (9%)	161 (3%)	170 (3%)	0	5798
	Q4	あなたは質問や発言するなど、積極的に授業に参加しましたか？	3.9	2310 (40%)	1391 (24%)	1548 (27%)	191 (3%)	358 (6%)	0	5798
	Q5	あなたはこの授業の予習・復習をしましたか？	3.9	2224 (38%)	1597 (28%)	1340 (23%)	278 (5%)	359 (6%)	0	5798
	Q6	授業内容はわかりやすかったですか？	4.3	3347 (58%)	1388 (24%)	754 (13%)	163 (3%)	146 (3%)	0	5798
	Q7	授業で出された課題の量は適切でしたか？	4.4	3550 (61%)	1257 (22%)	740 (13%)	137 (2%)	114 (2%)	0	5798
	Q8	教員は学生から出された質問や発言に適切に回答・対応しましたか？	4.3	3490 (60%)	1175 (20%)	920 (16%)	95 (2%)	118 (2%)	0	5798
	Q9	授業は段階的に正しく行われていましたか？	4.5	3901 (67%)	1132 (20%)	631 (11%)	74 (1%)	60 (1%)	0	5798
	Q10	講義要項（シラバス）と授業内容は一致していましたか？	4.5	3817 (66%)	1164 (20%)	706 (12%)	59 (1%)	52 (1%)	0	5798
	Q11	教員は必要に応じて配付資料（レジュメ等）の利用及び参考資料の紹介をしましたか？	4.5	3770 (65%)	1127 (19%)	776 (13%)	55 (1%)	70 (1%)	0	5798
対面で行われた授業について	Q12	教員は学生一人一人に語り掛けるなど、学生とのコミュニケーションを心がける授業をしましたか？	4.3	2492 (55%)	1017 (22%)	814 (18%)	95 (2%)	111 (2%)	1269	4529
	Q13	教員の話し方は明瞭で、聞き取りやすかったですか？	4.3	2693 (60%)	954 (21%)	645 (14%)	109 (2%)	91 (2%)	1306	4492
	Q14	授業中の私語を迷惑に感じたことがどの程度ありますか？(*2)	4.3	2750 (61%)	739 (16%)	755 (17%)	176 (4%)	68 (2%)	1310	4488
遠隔で行われた授業について	Q15	授業に関する資料は、学生が入手しやすいように提供されていましたか？	4.4	2197 (64%)	641 (19%)	500 (15%)	45 (1%)	49 (1%)	2366	3432
	Q16	教員は双方向授業の工夫をした授業資料（動画・音声付きの資料、補助的な解説資料、質問に対するコメントをまとめた資料など）を提供してくれましたか？	4.3	2086 (59%)	707 (20%)	586 (17%)	67 (2%)	65 (2%)	2287	3511
授業全般について	Q17	あなたはこの授業に満足しましたか？	4.4	3605 (62%)	1201 (21%)	727 (13%)	146 (3%)	119 (2%)	0	5798
	Q18	自由記述：このクラスの遠隔授業で良かった点、改善してほしいことなど自由に記述してください。							5189	609



Q1.学部・学科	Q2.学年	1年	2年	3年	4年	
経営・経営学科		1087	648	436	85	2256
経営・スポーツマネジメント学科		813	407	332	29	1581
人文・発達教育学科		277	286	188	46	797
人文・心理コミュニケーション学科		433	350	289	92	1164
		2610	1691	1245	252	



(*1)
Q3の選択肢

5 100-90%
4 89-80%
3 79-70%
2 69-60%
1 59%以下

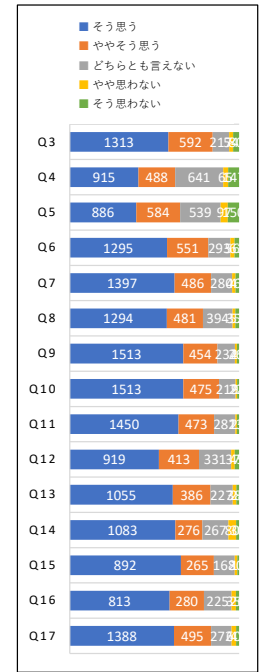
(*2)
Q14の選択肢

5 少ない
4 やや少ない
3 どちらとも言えない
2 やや多い
1 多い

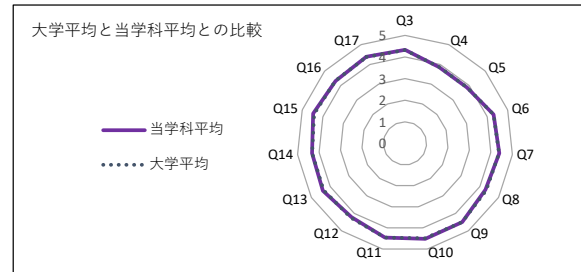
学部・学科	経営学部 経営学科
-------	-----------

回答数	2256
-----	------

質問文	学 科 平 均	大 学 平 均	回答数/回答率(%)					無 回 答 数	回 答 数	
			5	4	3	2	1			
			そう思う	ややそう思う	どちらとも言えない	やや思わない	そう思わない			
授業全般について	Q3	4.3	4.3	1313 (58%)	592 (26%)	217 (10%)	54 (2%)	80 (4%)	0	2256
	Q4	3.9	3.9	915 (41%)	488 (22%)	641 (28%)	65 (3%)	147 (7%)	0	2256
	Q5	3.9	3.9	886 (39%)	584 (26%)	539 (24%)	97 (4%)	150 (7%)	0	2256
	Q6	4.3	4.3	1295 (57%)	551 (24%)	293 (13%)	56 (2%)	61 (3%)	0	2256
	Q7	4.4	4.4	1397 (62%)	486 (22%)	280 (12%)	46 (2%)	47 (2%)	0	2256
	Q8	4.3	4.3	1294 (57%)	481 (21%)	394 (17%)	35 (2%)	52 (2%)	0	2256
	Q9	4.5	4.5	1513 (67%)	454 (20%)	234 (10%)	26 (1%)	29 (1%)	0	2256
	Q10	4.5	4.5	1513 (67%)	475 (21%)	219 (10%)	22 (1%)	27 (1%)	0	2256
	Q11	4.5	4.5	1450 (64%)	473 (21%)	281 (12%)	23 (1%)	29 (1%)	0	2256
	対面で行われた授業について	Q12	4.2	4.3	919 (53%)	413 (24%)	331 (19%)	37 (2%)	45 (3%)	511
Q13		4.4	4.3	1055 (61%)	386 (22%)	227 (13%)	38 (2%)	28 (2%)	522	1734
Q14		4.3	4.3	1083 (62%)	276 (16%)	267 (15%)	80 (5%)	30 (2%)	520	1736
遠隔で行われた授業について	Q15	4.5	4.4	892 (66%)	265 (19%)	168 (12%)	20 (1%)	15 (1%)	896	1360
	Q16	4.3	4.3	813 (59%)	280 (20%)	225 (16%)	35 (3%)	26 (2%)	877	1379
授業全般について	Q17	4.4	4.4	1388 (62%)	495 (22%)	272 (12%)	60 (3%)	41 (2%)	0	2256
	Q18								1980	276



Q1.学部・学科	Q2.学年	1年	2年	3年	4年	
経営・経営学科		1087	648	436	85	2256



(*1)
Q3の選択肢

5	100-90%
4	89-80%
3	79-70%
2	69-60%
1	59%以下

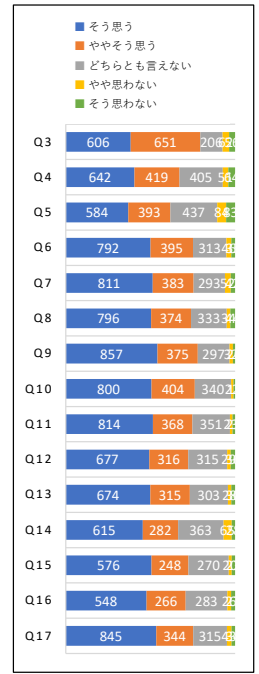
(*2)
Q14の選択肢

5	少ない
4	やや少ない
3	どちらとも言えない
2	やや多い
1	多い

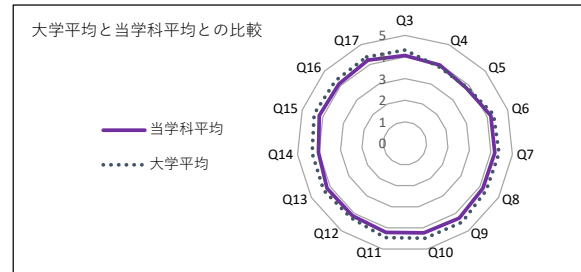
学部・学科	経営学部 スポーツマネジメント学科
-------	-------------------

回答数	1581
-----	------

質問文	学 科 平 均	大 学 平 均	回答数/回答率(%)					無 回 答 数	回 答 数	
			5	4	3	2	1			
			そう思う	ややそう思う	どちらとも言えない	やや思わない	そう思わない			
授業全般について	Q3	4.1	4.3	606 (38%)	651 (41%)	206 (13%)	62 (4%)	56 (4%)	0	1581
	Q4	4.0	3.9	642 (41%)	419 (27%)	405 (26%)	51 (3%)	64 (4%)	0	1581
	Q5	3.8	3.9	584 (37%)	393 (25%)	437 (28%)	84 (5%)	83 (5%)	0	1581
	Q6	4.2	4.3	792 (50%)	395 (25%)	313 (20%)	46 (3%)	35 (2%)	0	1581
	Q7	4.2	4.4	811 (51%)	383 (24%)	293 (19%)	52 (3%)	42 (3%)	0	1581
	Q8	4.2	4.3	796 (50%)	374 (24%)	333 (21%)	34 (2%)	44 (3%)	0	1581
	Q9	4.3	4.5	857 (54%)	375 (24%)	297 (19%)	32 (2%)	20 (1%)	0	1581
	Q10	4.2	4.5	800 (51%)	404 (26%)	340 (22%)	22 (1%)	15 (1%)	0	1581
	Q11	4.2	4.5	814 (51%)	368 (23%)	351 (22%)	23 (1%)	25 (2%)	0	1581
	対面で行われた授業について	Q12	4.1	4.3	677 (49%)	316 (23%)	315 (23%)	29 (2%)	36 (3%)	208
Q13		4.2	4.3	674 (50%)	315 (23%)	303 (22%)	28 (2%)	30 (2%)	231	1350
Q14		4.0	4.3	615 (45%)	282 (21%)	363 (27%)	65 (5%)	28 (2%)	228	1353
遠隔で行われた授業について	Q15	4.2	4.4	576 (51%)	248 (22%)	270 (24%)	20 (2%)	23 (2%)	444	1137
	Q16	4.1	4.3	548 (48%)	266 (23%)	283 (25%)	26 (2%)	27 (2%)	431	1150
授業全般について	Q17	4.2	4.4	845 (53%)	344 (22%)	315 (20%)	43 (3%)	34 (2%)	0	1581
	Q18	自由記述：このクラスの遠隔授業で良かった点、改善してほしいことなど自由に記述してください。							1438	143



Q1.学部・学科	Q2.学年	1年	2年	3年	4年	
経営・スポーツマネジメント学科		813	407	332	29	1581



(*1)
Q3の選択肢

5	100-90%
4	89-80%
3	79-70%
2	69-60%
1	59%以下

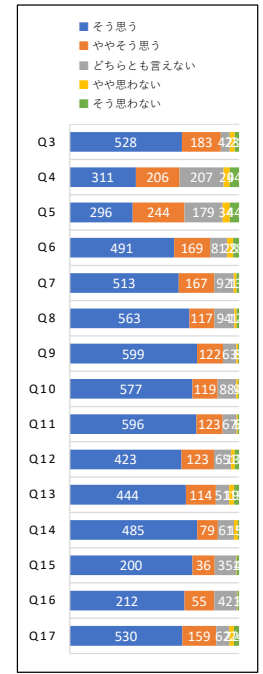
(*2)
Q14の選択肢

5	少ない
4	やや少ない
3	どちらとも言えない
2	やや多い
1	多い

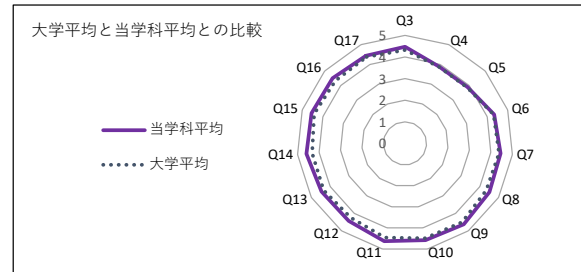
学部・学科	人間文化学部 発達教育学科
-------	---------------

回答数	797
-----	-----

質問文	学 科 平 均	大 学 平 均	回答数/回答率(%)					無 回 答 数	回 答 数	
			5	4	3	2	1			
			そう思う	ややそう思う	どちらとも言えない	やや思わない	そう思わない			
授業全般について	Q3	4.5	4.3	528 (66%)	183 (23%)	42 (5%)	23 (3%)	21 (3%)	0	797
	Q4	3.9	3.9	311 (39%)	206 (26%)	207 (26%)	29 (4%)	44 (6%)	0	797
	Q5	3.9	3.9	296 (37%)	244 (31%)	179 (22%)	34 (4%)	44 (6%)	0	797
	Q6	4.3	4.3	491 (62%)	169 (21%)	81 (10%)	28 (4%)	28 (4%)	0	797
	Q7	4.5	4.4	513 (64%)	167 (21%)	92 (12%)	13 (2%)	12 (2%)	0	797
	Q8	4.5	4.3	563 (71%)	117 (15%)	94 (12%)	12 (2%)	11 (1%)	0	797
	Q9	4.6	4.5	599 (75%)	122 (15%)	63 (8%)	8 (1%)	5 (1%)	0	797
	Q10	4.6	4.5	577 (72%)	119 (15%)	88 (11%)	9 (1%)	4 (1%)	0	797
	Q11	4.6	4.5	596 (75%)	123 (15%)	67 (8%)	5 (1%)	6 (1%)	0	797
	対面で行われた授業について	Q12	4.4	4.3	423 (66%)	123 (19%)	65 (10%)	13 (2%)	17 (3%)	156
Q13		4.5	4.3	444 (69%)	114 (18%)	51 (8%)	19 (3%)	19 (3%)	150	647
Q14		4.6	4.3	485 (75%)	79 (12%)	61 (9%)	15 (2%)	5 (1%)	152	645
遠隔で行われた授業について	Q15	4.5	4.4	200 (72%)	36 (13%)	35 (13%)	1 (0%)	4 (1%)	521	276
	Q16	4.5	4.3	212 (68%)	55 (18%)	42 (13%)	1 (0%)	3 (1%)	484	313
授業全般について	Q17	4.4	4.4	530 (66%)	159 (20%)	62 (8%)	22 (3%)	24 (3%)	0	797
	Q18								708	89



Q1.学部・学科	Q2.学年	1年	2年	3年	4年	
人文・発達教育学科		277	286	188	46	797



(*1)
Q3の選択肢

5	100-90%
4	89-80%
3	79-70%
2	69-60%
1	59%以下

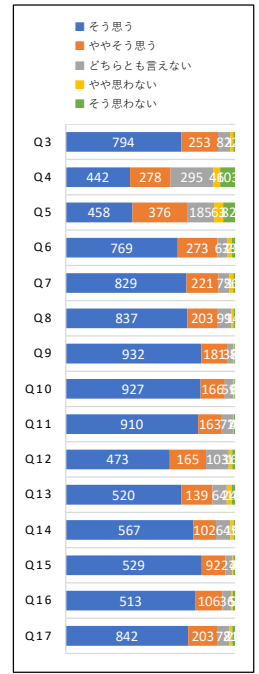
(*2)
Q14の選択肢

5	少ない
4	やや少ない
3	どちらとも言えない
2	やや多い
1	多い

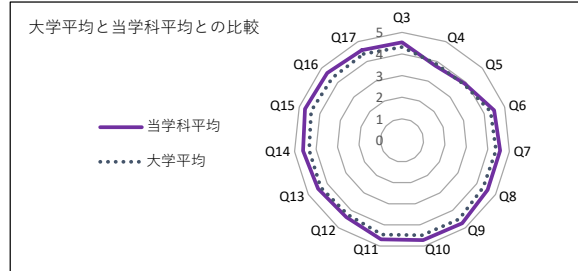
学部・学科	人間文化学部 心理コミュニケーション学科
-------	----------------------

回答数	1164
-----	------

質問文	学 科 平 均	大 学 平 均	回答数/回答率(%)					無 回 答 数	回 答 数	
			5	4	3	2	1			
			そう思う	ややそう思う	どちらとも言えない	やや思わない	そう思わない			
授業全般について	Q3	4.5	4.3	794 (68%)	253 (22%)	82 (7%)	22 (2%)	13 (1%)	0	1164
	Q4	3.8	3.9	442 (38%)	278 (24%)	295 (25%)	46 (4%)	103 (9%)	0	1164
	Q5	3.9	3.9	458 (39%)	376 (32%)	185 (16%)	63 (5%)	82 (7%)	0	1164
	Q6	4.5	4.3	769 (66%)	273 (23%)	67 (6%)	33 (3%)	22 (2%)	0	1164
	Q7	4.6	4.4	829 (71%)	221 (19%)	75 (6%)	26 (2%)	13 (1%)	0	1164
	Q8	4.6	4.3	837 (72%)	203 (17%)	99 (9%)	14 (1%)	11 (1%)	0	1164
	Q9	4.7	4.5	932 (80%)	181 (16%)	37 (3%)	8 (1%)	6 (1%)	0	1164
	Q10	4.7	4.5	927 (80%)	166 (14%)	59 (5%)	6 (1%)	6 (1%)	0	1164
	Q11	4.7	4.5	910 (78%)	163 (14%)	77 (7%)	4 (0%)	10 (1%)	0	1164
	対面で行われた授業について	Q12	4.4	4.3	473 (61%)	165 (21%)	103 (13%)	16 (2%)	13 (2%)	394
Q13		4.5	4.3	520 (68%)	139 (18%)	64 (8%)	24 (3%)	14 (2%)	403	761
Q14		4.6	4.3	567 (75%)	102 (14%)	64 (8%)	16 (2%)	5 (1%)	410	754
遠隔で行われた授業について	Q15	4.7	4.4	529 (80%)	92 (14%)	27 (4%)	4 (1%)	7 (1%)	505	659
	Q16	4.7	4.3	513 (77%)	106 (16%)	36 (5%)	5 (1%)	9 (1%)	495	669
授業全般について	Q17	4.6	4.4	842 (72%)	203 (17%)	78 (7%)	21 (2%)	20 (2%)	0	1164
	Q18								1063	101



Q1.学部・学科	Q2.学年	1年	2年	3年	4年	
人文・心理コミュニケーション学科		433	350	289	92	1164



(*1)
Q3の選択肢

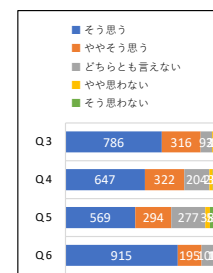
5 100-90%
4 89-80%
3 79-70%
2 69-60%
1 59%以下

(*2)
Q14の選択肢

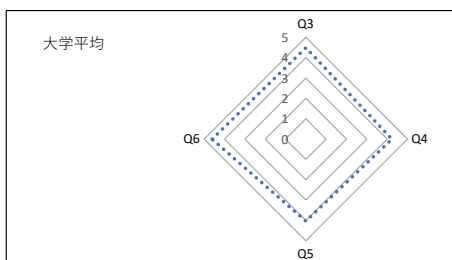
5 少ない
4 やや少ない
3 どちらとも言えない
2 やや多い
1 多い

回答数/履修者総数 1235 / 1875

質問文		平均	回答数/回答率(%)					無回答数	回答数
			5 そう思う	4 ややそう思う	3 どちらとも言えない	2 やや思わない	1 そう思わない		
授業全般について	Q3 あなたのこの授業への出席率（遠隔では授業課題の提出率）はどの程度でしたか？(*1)	4.5	786 (64%)	316 (26%)	93 (8%)	26 (2%)	14 (1%)	0	1235
	Q4 あなたは質問や発言するなど、積極的に授業に参加しましたか？	4.2	647 (52%)	322 (26%)	204 (17%)	28 (2%)	34 (3%)	0	1235
	Q5 あなたはこの授業の予習・復習をしましたか？	4.0	569 (46%)	294 (24%)	277 (22%)	38 (3%)	57 (5%)	0	1235
	Q6 あなたはこの授業に満足しましたか？	4.6	915 (74%)	195 (16%)	100 (8%)	13 (1%)	12 (1%)	0	1235
	Q7 自由記述：このクラスの授業で良かった点、改善してほしいことなど自由に記述してください。							1067	168



Q1.学部・学科	Q2.学年	1年	2年	3年	4年	合計
経営・経営学科		290	91	75	72	528
経営・スポーツマネジメント学科		151	58	76	38	323
人文・発達教育学科		33	25	21	61	140
人文・心理コミュニケーション学科		98	52	49	45	244
		572	226	221	216	



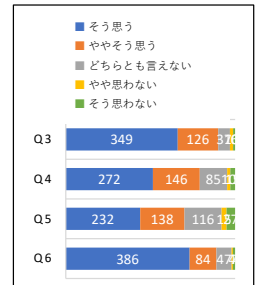
(*1)
Q3の選択肢

- 5 100-90%
- 4 89-80%
- 3 79-70%
- 2 69-60%
- 1 59%以下

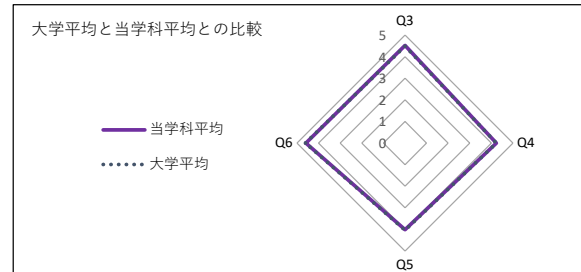
学部・学科	経営学部 経営学科
-------	-----------

回答数	528
-----	-----

質問文	学 科 平 均	大 学 平 均	回答数/回答率(%)					無 回 答 数	回 答 数		
			5	4	3	2	1				
			そう思う	ややそう思う	どちらとも 言えない	やや思わない	そう思わない				
授業全般について	Q3	あなたのこの授業への出席率（遠隔では授業課題の提出率）はどの程度でしたか？(*1)	4.5	4.5	349 (66%)	126 (24%)	37 (7%)	10 (2%)	6 (1%)	0	528
	Q4	あなたは質問や発言するなど、積極的に授業に参加しましたか？	4.2	4.2	272 (52%)	146 (28%)	85 (16%)	10 (2%)	15 (3%)	0	528
	Q5	あなたはこの授業の予習・復習をしましたか？	4.0	4.0	232 (44%)	138 (26%)	116 (22%)	15 (3%)	27 (5%)	0	528
	Q6	授業内容はわかりやすかったですか？	4.6	4.6	386 (73%)	84 (16%)	47 (9%)	4 (1%)	7 (1%)	0	528
	Q7	自由記述：このクラスの遠隔授業で良かった点、改善してほしいことなど自由に記述してください。								434	94



Q1.学部・学科	Q2.学年	1年	2年	3年	4年	
経営・経営学科		290	91	75	72	528



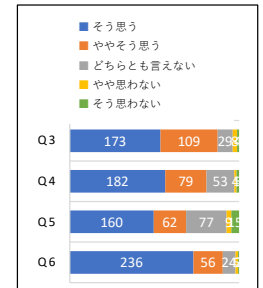
(*1)
Q3の選択肢

- 5 100-90%
- 4 89-80%
- 3 79-70%
- 2 69-60%
- 1 59%以下

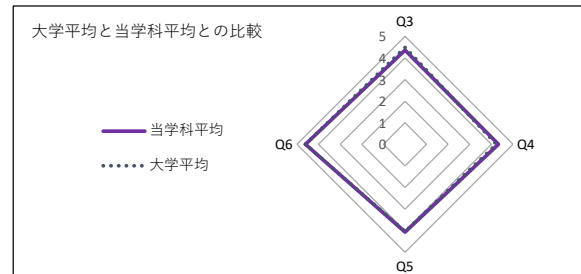
学部・学科	経営学部 スポーツマネジメント学科
-------	-------------------

回答数	323
-----	-----

質問文	学科平均	大学平均	回答数/回答率(%)					無回答数	回答数		
			5	4	3	2	1				
			そう思う	ややそう思う	どちらとも言えない	やや思わない	そう思わない				
授業全般について	Q3	あなたのこの授業への出席率（遠隔では授業課題の提出率）はどの程度でしたか？(*1)	4.4	4.5	173 (54%)	109 (34%)	29 (9%)	8 (2%)	4 (1%)	0	323
	Q4	あなたは質問や発言するなど、積極的に授業に参加しましたか？	4.3	4.2	182 (56%)	79 (24%)	53 (16%)	4 (1%)	5 (2%)	0	323
	Q5	あなたはこの授業の予習・復習をしましたか？	4.1	4.0	160 (50%)	62 (19%)	77 (24%)	9 (3%)	15 (5%)	0	323
	Q6	あなたはこの授業に満足しましたか？	4.6	4.6	236 (73%)	56 (17%)	24 (7%)	5 (2%)	2 (1%)	0	323
	Q7	自由記述：このクラスの遠隔授業で良かった点、改善してほしいことなど自由に記述してください。								293	30



Q1.学部・学科	Q2.学年	1年	2年	3年	4年	
経営・スポーツマネジメント学科		151	58	76	38	323



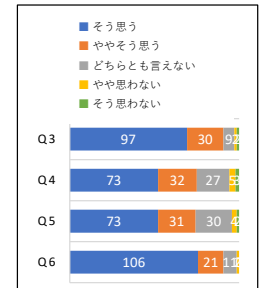
(*1)
Q3の選択肢

- 5 100-90%
- 4 89-80%
- 3 79-70%
- 2 69-60%
- 1 59%以下

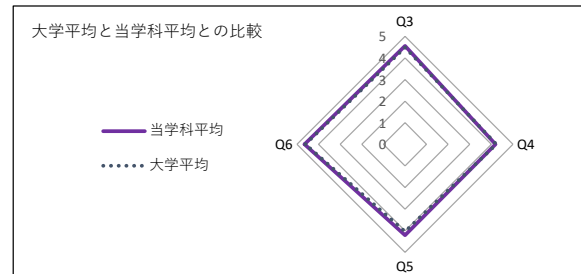
学部・学科	人間文化学部 発達教育学科
-------	---------------

回答数	140
-----	-----

質問文	学 科 平 均	大 学 平 均	回答数/回答率(%)					無 回 答 数	回 答 数		
			5	4	3	2	1				
			そう思う	ややそう思う	どちらとも 言えない	やや思わない	そう思わない				
授業全般について	Q3	あなたのこの授業への出席率（遠隔では授業課題の提出率）はどの程度でしたか？(*1)	4.6	4.5	97 (69%)	30 (21%)	9 (6%)	2 (1%)	2 (1%)	0	140
	Q4	あなたは質問や発言するなど、積極的に授業に参加しましたか？	4.2	4.2	73 (52%)	32 (23%)	27 (19%)	5 (4%)	3 (2%)	0	140
	Q5	あなたはこの授業の予習・復習をしましたか？	4.2	4.0	73 (52%)	31 (22%)	30 (21%)	4 (3%)	2 (1%)	0	140
	Q6	あなたはこの授業に満足しましたか？	4.7	4.6	106 (76%)	21 (15%)	11 (8%)	2 (1%)	0 (0%)	0	140
	Q7	自由記述：このクラスの遠隔授業で良かった点、改善してほしいことなど自由に記述してください。								126	14



Q1.学部・学科	Q2.学年	1年	2年	3年	4年	
人文・発達教育学科		33	25	21	61	140



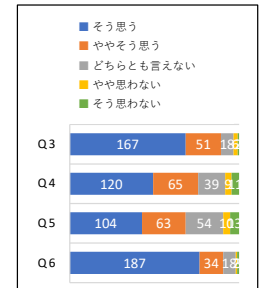
(*1)
Q3の選択肢

5 100-90%
4 89-80%
3 79-70%
2 69-60%
1 59%以下

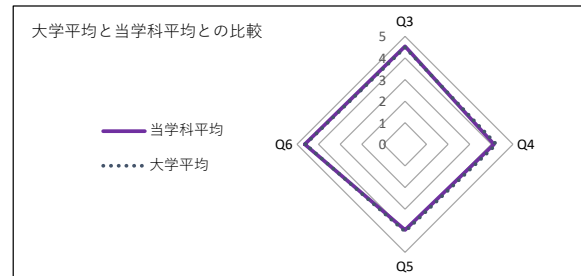
学部・学科	人間文化学部 心理コミュニケーション学科
-------	----------------------

回答数	244
-----	-----

質問文	学 科 平 均	大 学 平 均	回答数/回答率(%)					無 回 答 数	回 答 数		
			5	4	3	2	1				
			そう思う	ややそう思う	どちらとも 言えない	やや思わない	そう思わない				
授業全般について	Q3	あなたのこの授業への出席率（遠隔では授業課題の提出率）はどの程度でしたか？(*1)	4.5	4.5	167 (68%)	51 (21%)	18 (7%)	6 (2%)	2 (1%)	0	244
	Q4	あなたは質問や発言するなど、積極的に授業に参加しましたか？	4.1	4.2	120 (49%)	65 (27%)	39 (16%)	9 (4%)	11 (5%)	0	244
	Q5	あなたはこの授業の予習・復習をしましたか？	4.0	4.0	104 (43%)	63 (26%)	54 (22%)	10 (4%)	13 (5%)	0	244
	Q6	あなたはこの授業に満足しましたか？	4.6	4.6	187 (77%)	34 (14%)	18 (7%)	2 (1%)	3 (1%)	0	244
	Q7	自由記述：このクラスの遠隔授業で良かった点、改善してほしいことなど自由に記述してください。								214	30



Q1.学部・学科	Q2.学年	1年	2年	3年	4年	
人文・心理コミュニケーション学科		98	52	49	45	244



(*1)
Q3の選択肢

5 100-90%
4 89-80%
3 79-70%
2 69-60%
1 59%以下