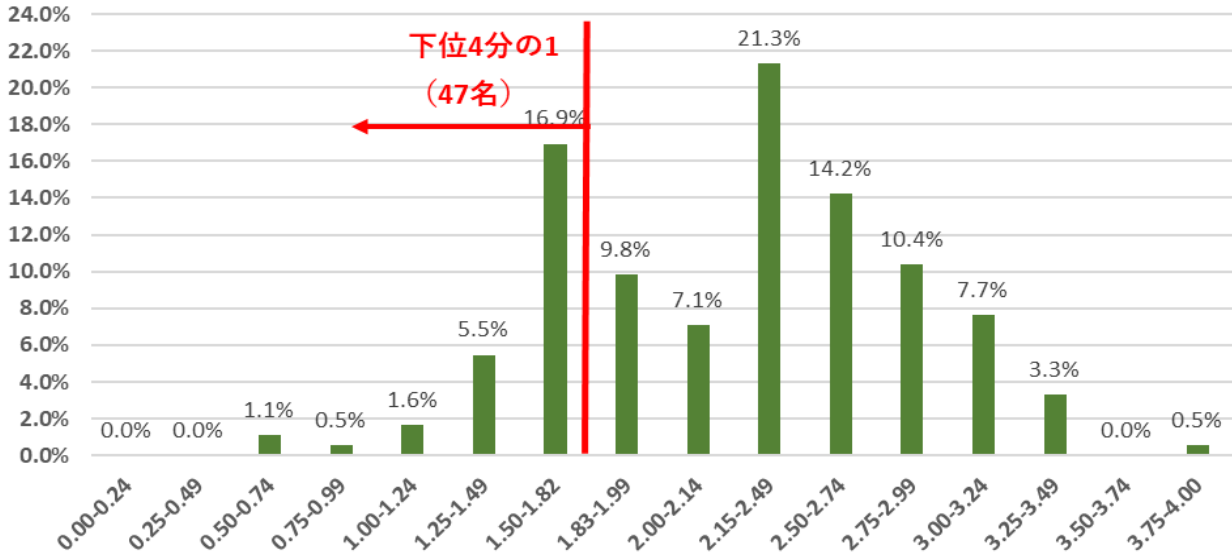
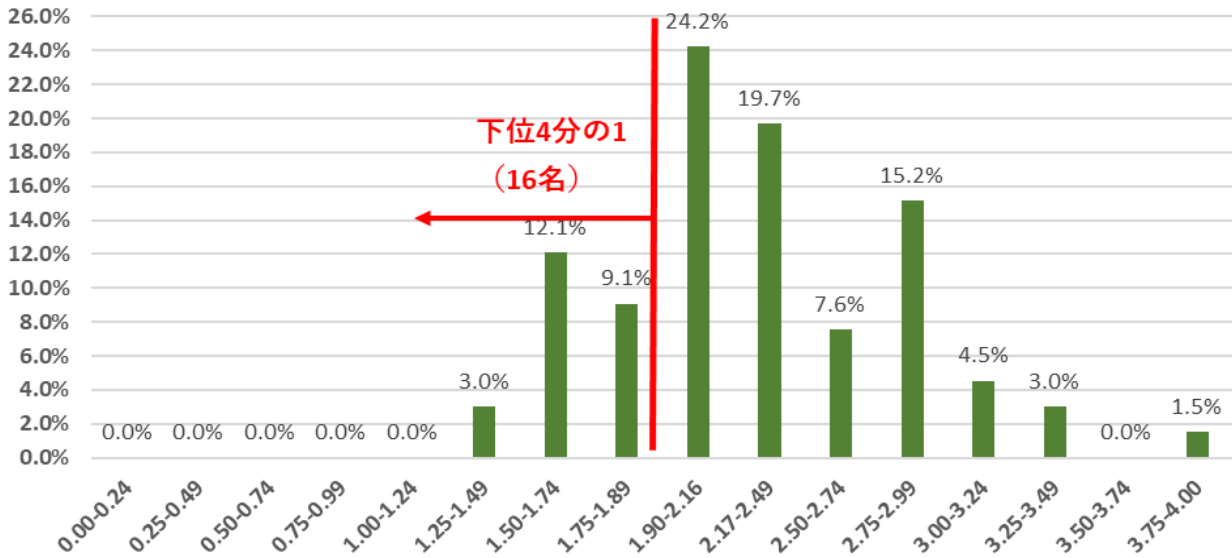


2019年度成績（累計GPA分布） 2016年度大学入学者

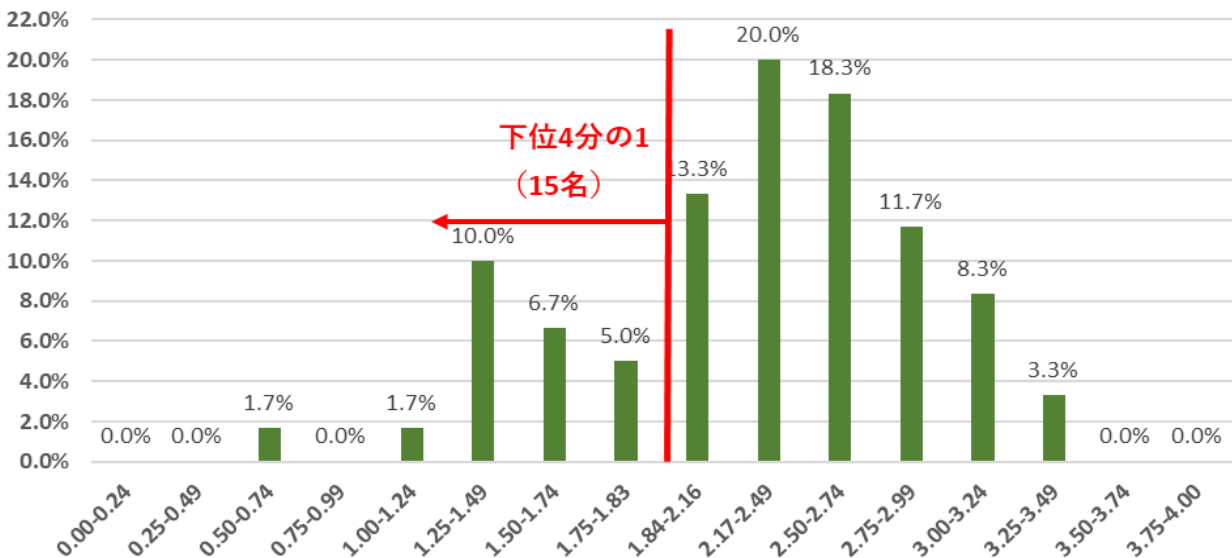
成績GPA分布（大学2016年度入学：対象者183名）



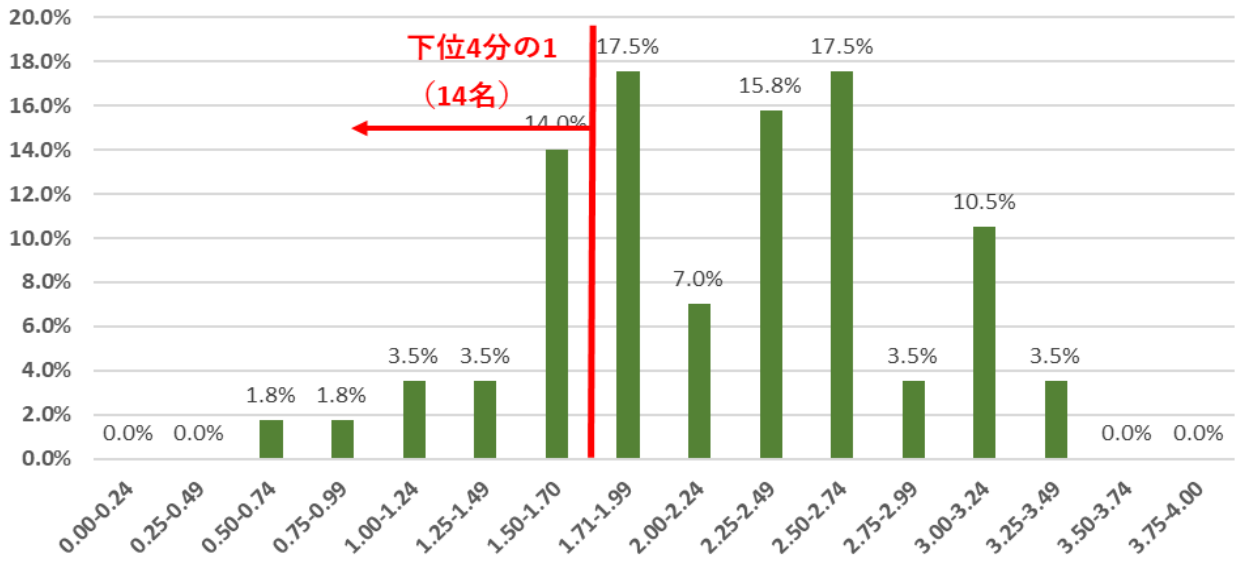
成績GPA分布（経営学部経営学科2016年度入学：対象者66名）



成績GPA分布（経営学部経済情報システム学科2016年度入学：対象者60名）

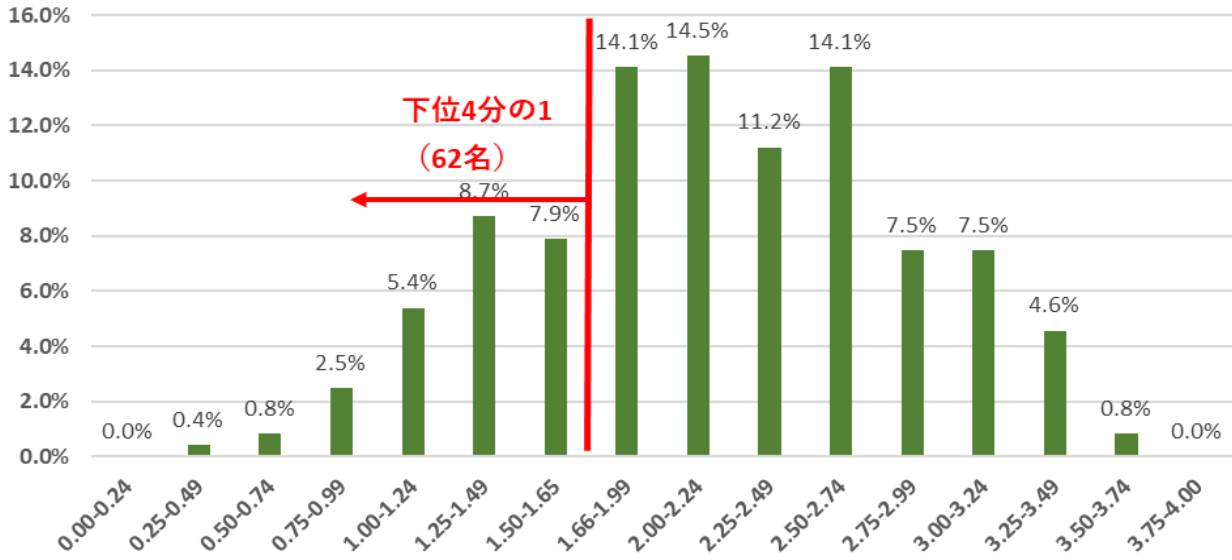


成績GPA分布（人間文化学部人間文化学科2016年度入学：対象者57名）

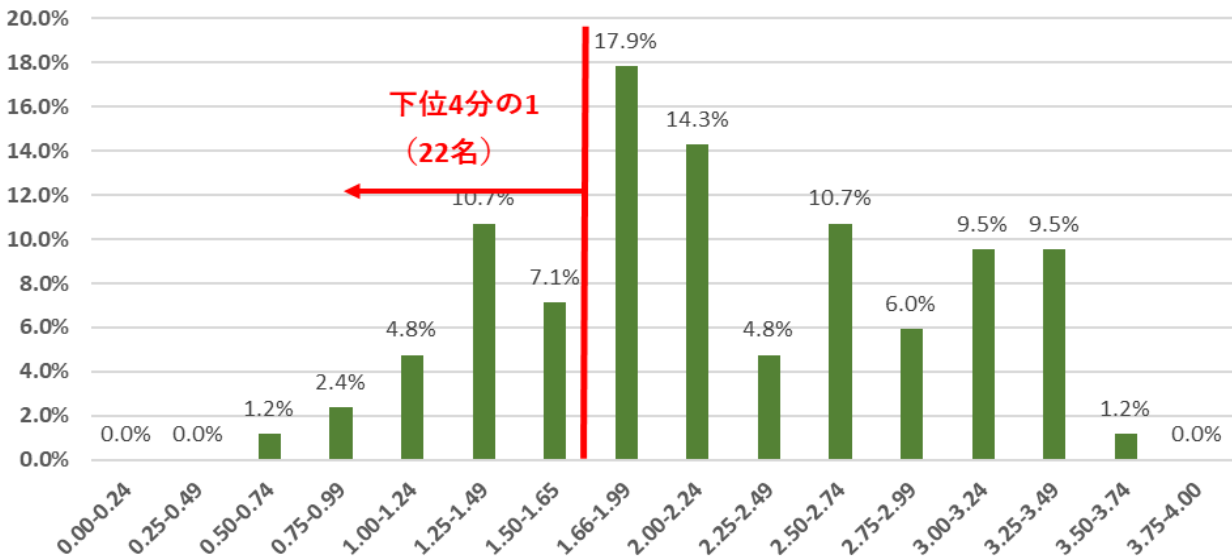


2019年度成績（累計GPA分布） 2017年度大学入学者

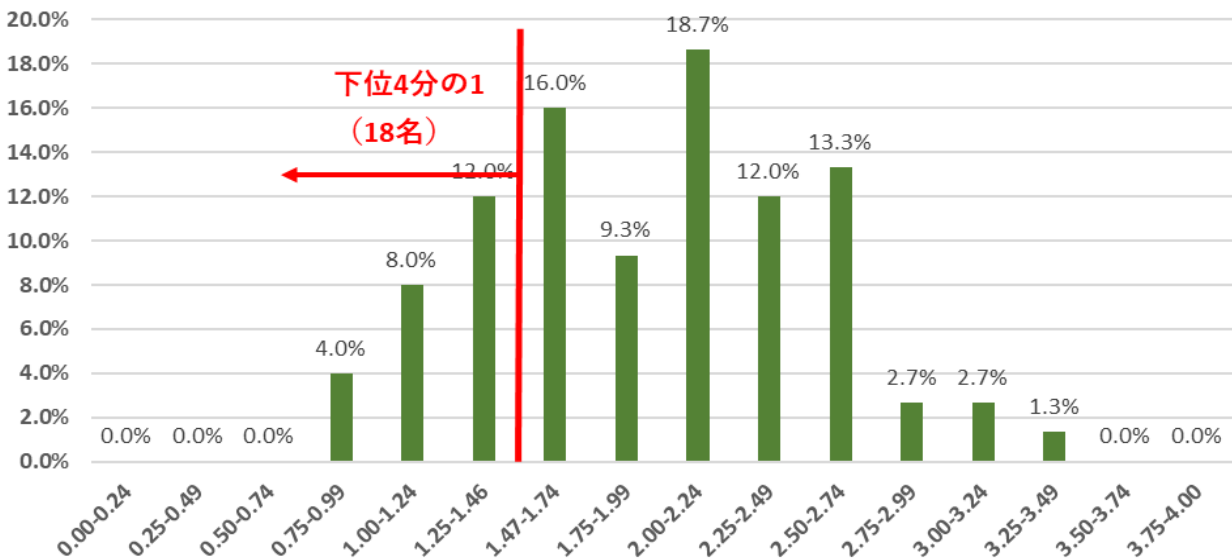
成績GPA分布（大学2017年度入学：対象者241名）



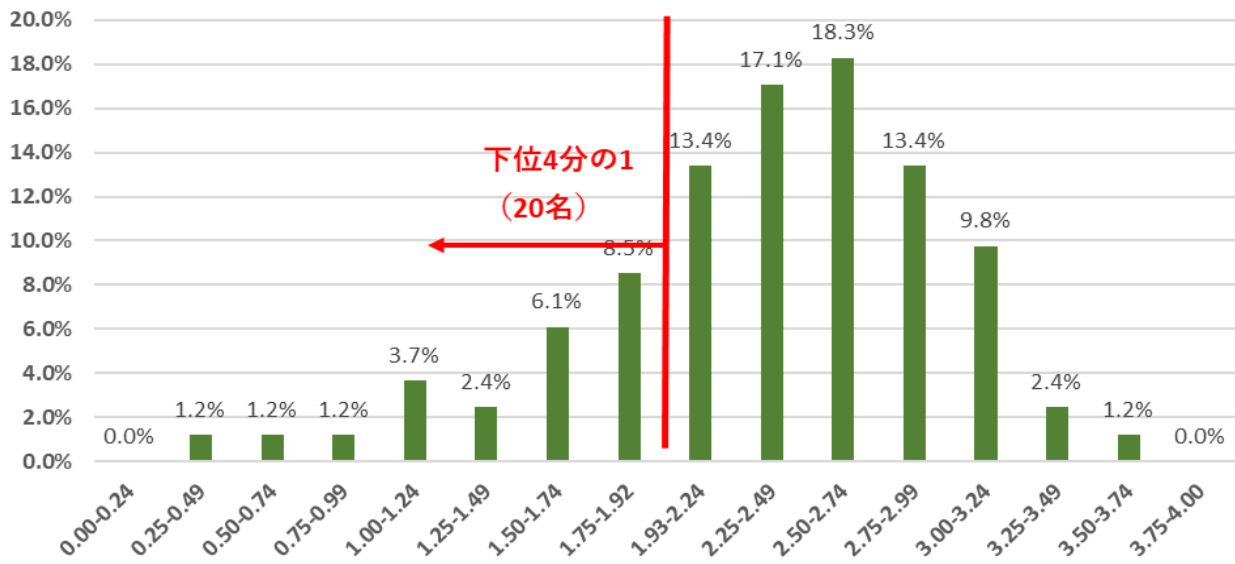
成績GPA分布（経営学部経営学科2017年度入学：対象者84名）



成績GPA分布（経営学部経済・マネジメント学科2017年度入学：対象者75名）

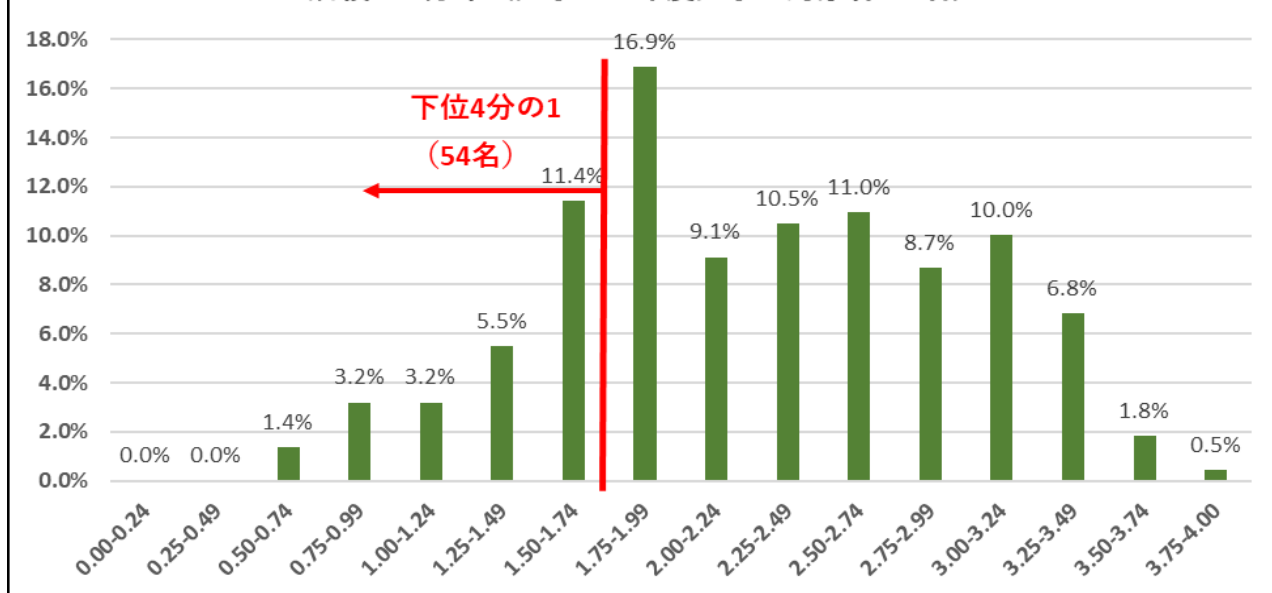


成績GPA分布（人間文化学部人間文化学科2017年度入学：対象者82名）

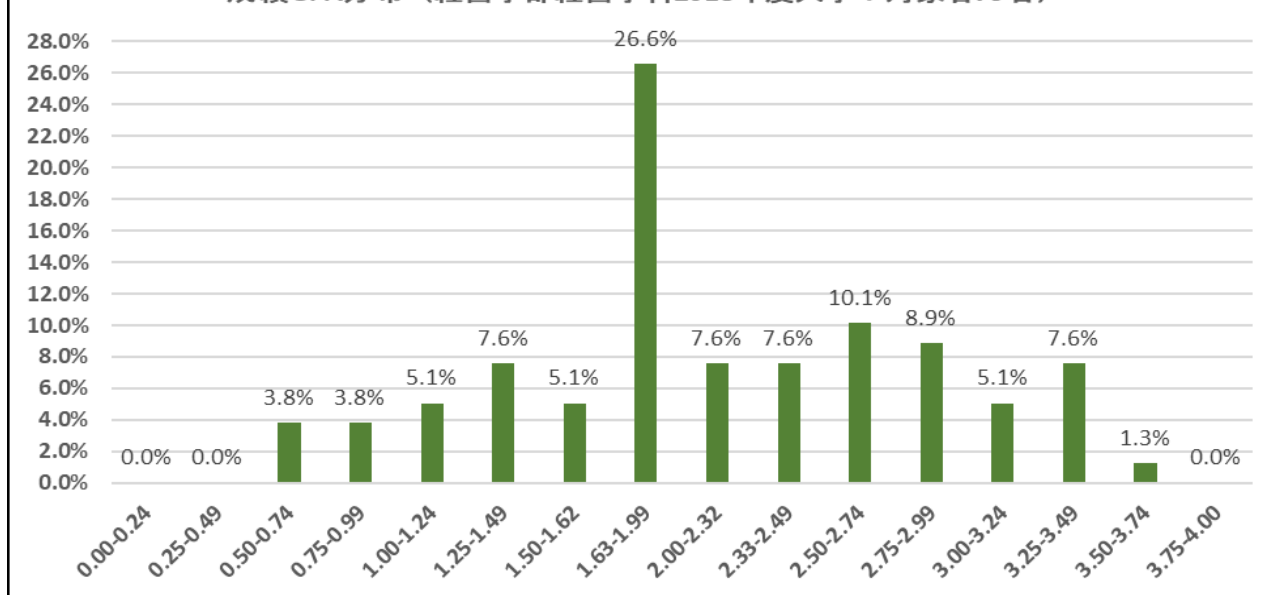


2019年度成績（累計GPA分布） 2018年度大学入学者

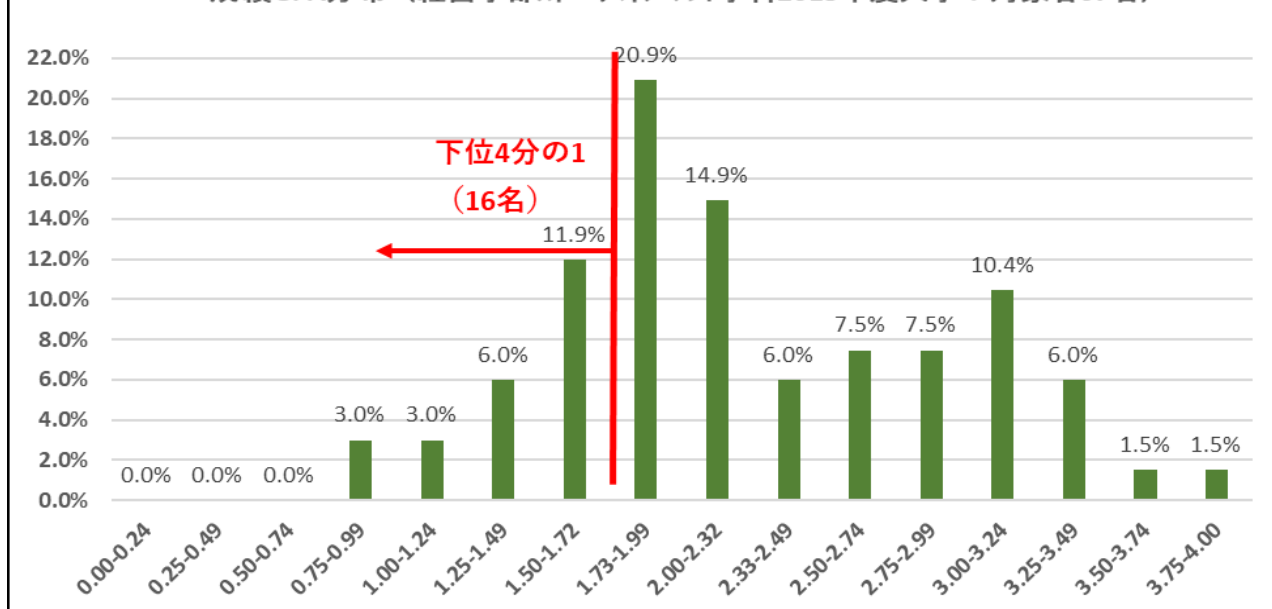
成績GPA分布（大学2018年度入学：対象者219名）



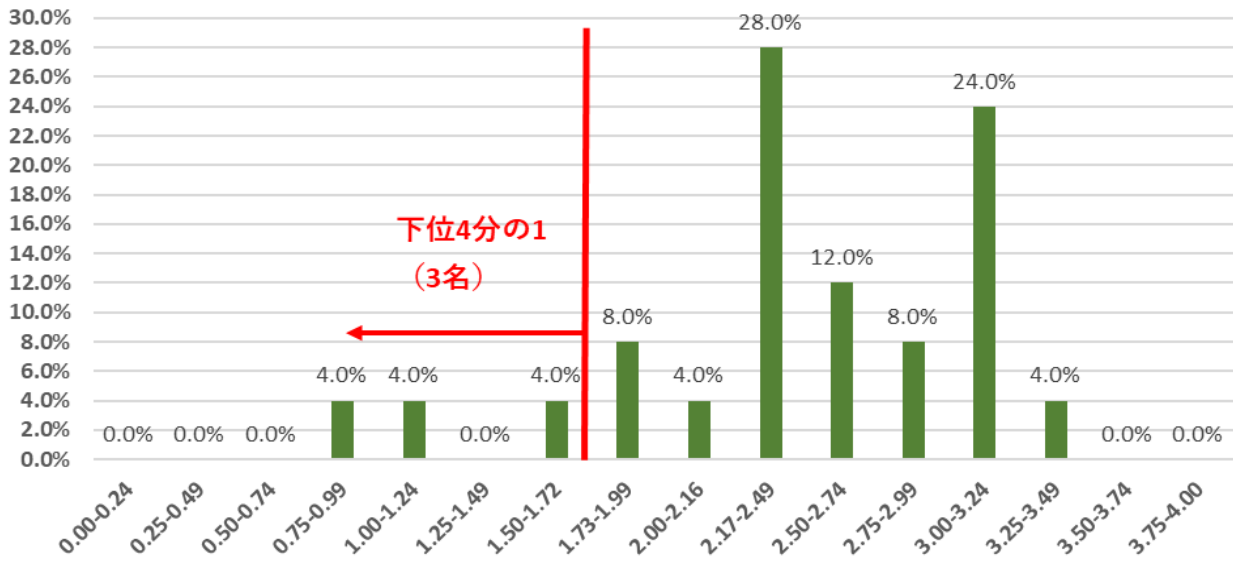
成績GPA分布（経営学部経営学科2018年度入学：対象者79名）



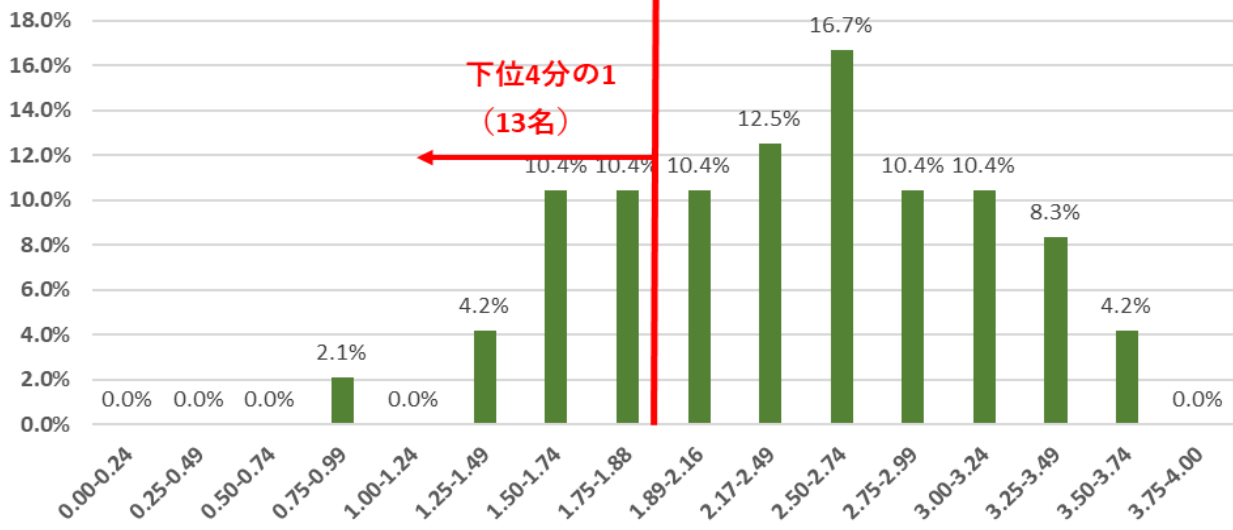
成績GPA分布（経営学部スポーツマネジメント学科2018年度入学：対象者67名）



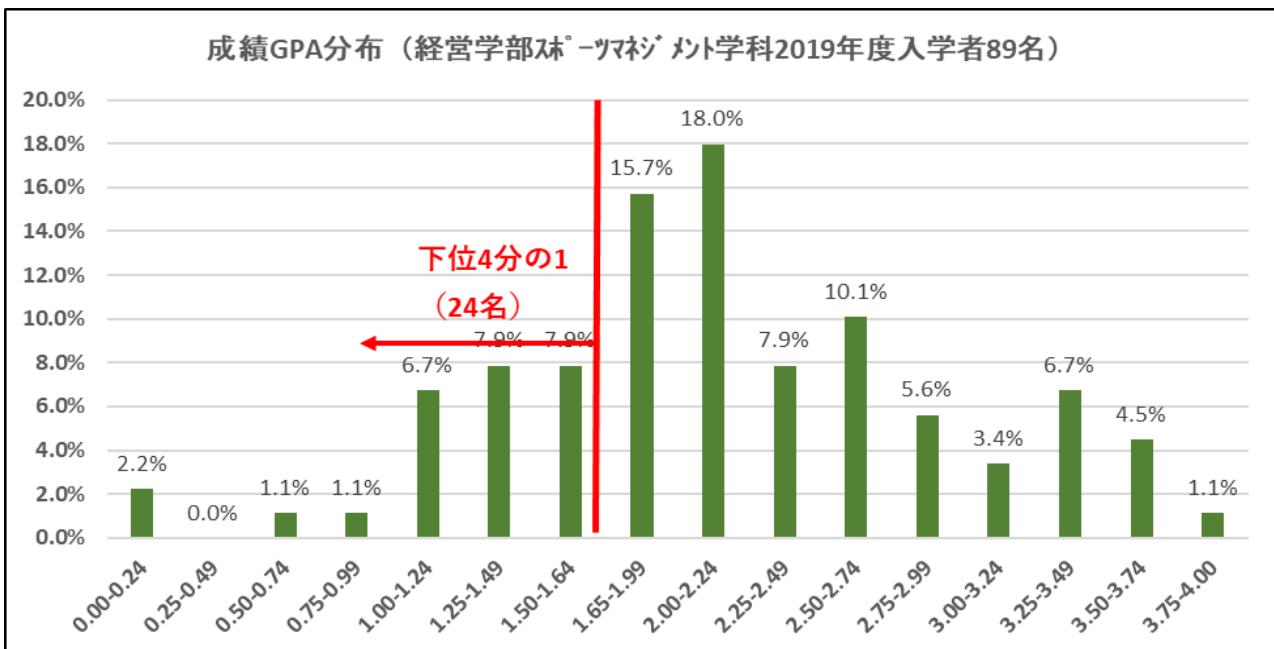
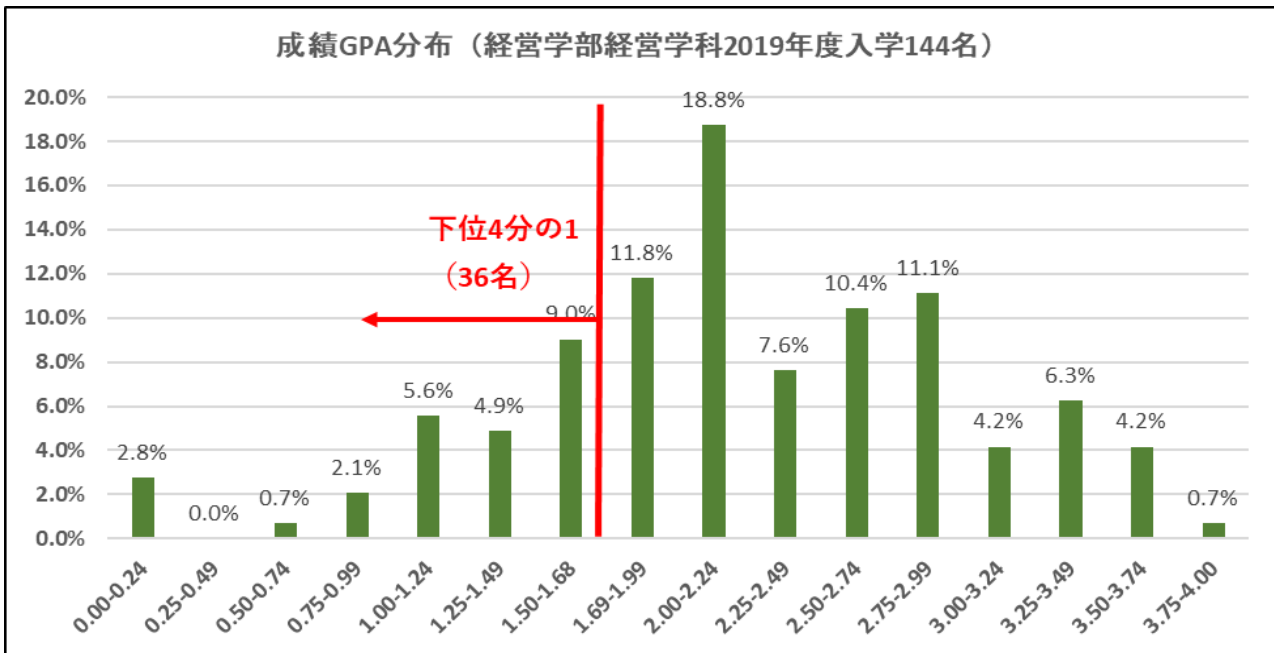
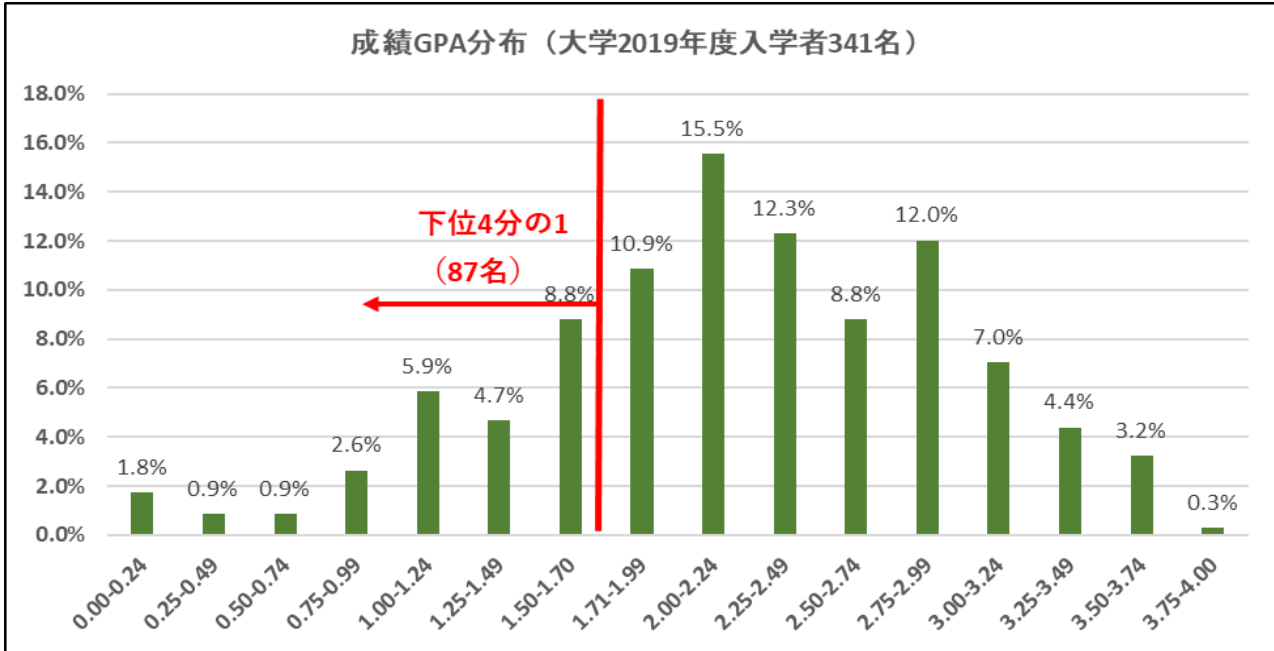
成績GPA分布（人間文化学部発達教育学科2018年度入学：対象者25名）



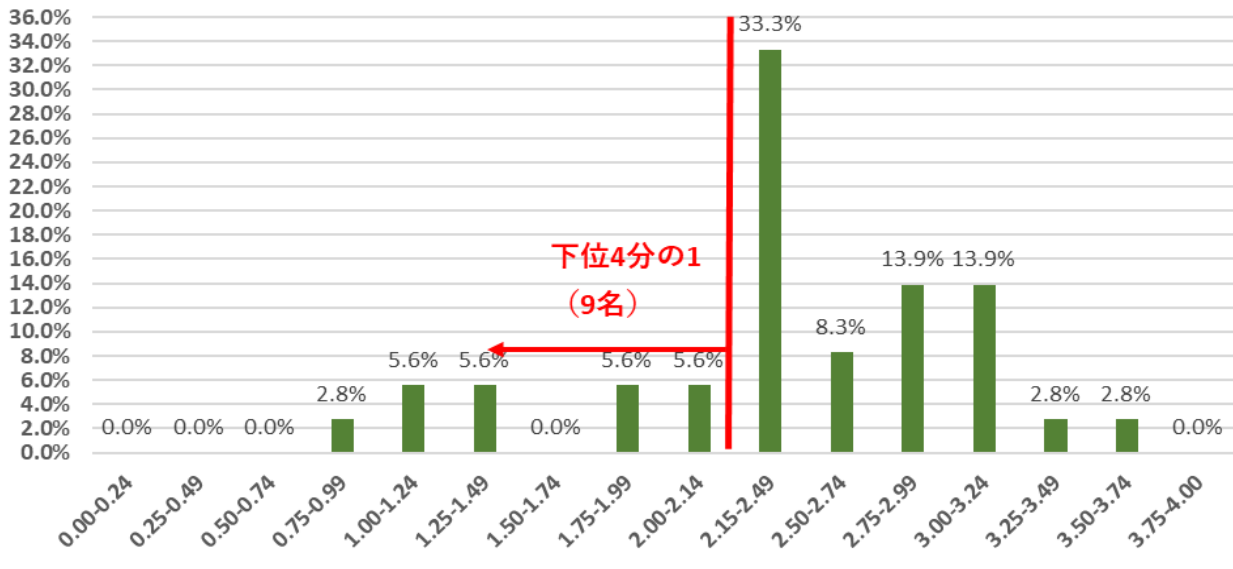
成績GPA分布（人間文化学部心理コミュニケーション学科2018年度入学  
対象者48名）



2019年度成績（累計GPA分布） 2019年度大学入学者



成績GPA分布（人間文化学部発達教育学科2019年度入学者36名）



成績GPA分布（人間文化学部心理コミュニケーション学科2019年度入学者72名）

