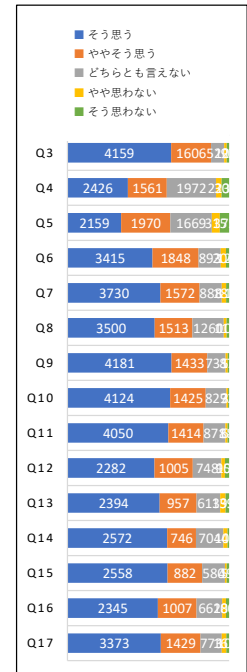
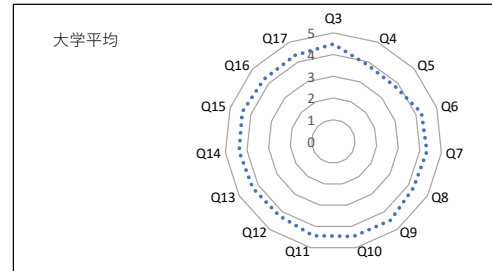


回答数/履修者総数 6488 / 9891

質問文	平均	回答数/回答率(%)					無回答数	回答数		
		5 そう思う	4 ややそう思う	3 どちらとも言えない	2 やや思わない	1 そう思わない				
授業全般について	Q3 あなたのこの授業への出席率（遠隔では授業課題の提出率）はどの程度でしたか？(*1)	4.5	4159 (64%)	1606 (25%)	522 (8%)	109 (2%)	92 (1%)	0	6488	
	Q4 あなたは質問や発言するなど、積極的に授業に参加しましたか？	3.9	2426 (37%)	1561 (24%)	1972 (30%)	223 (3%)	306 (5%)	0	6488	
	Q5 あなたはこの授業の予習・復習をしましたか？	3.8	2159 (33%)	1970 (30%)	1669 (26%)	315 (5%)	375 (6%)	0	6488	
	Q6 授業内容はわかりやすかったですか？	4.3	3415 (53%)	1848 (28%)	893 (14%)	206 (3%)	126 (2%)	0	6488	
	Q7 授業で出された課題の量は適切でしたか？	4.3	3730 (57%)	1572 (24%)	888 (14%)	182 (3%)	116 (2%)	0	6488	
	Q8 教員は学生から出された質問や発言に適切に回答・対応しましたか？	4.3	3500 (54%)	1513 (23%)	1260 (19%)	110 (2%)	105 (2%)	0	6488	
	Q9 授業は段階的に正しく行われていましたか？	4.5	4181 (64%)	1433 (22%)	731 (11%)	87 (1%)	56 (1%)	0	6488	
	Q10 講義要項（シラバス）と授業内容は一致していましたか？	4.5	4124 (64%)	1425 (22%)	829 (13%)	72 (1%)	38 (1%)	0	6488	
	Q11 教員は必要に応じて配付資料（レジュメ等）の利用及び参考資料の紹介をしましたか？	4.4	4050 (62%)	1414 (22%)	871 (13%)	88 (1%)	65 (1%)	0	6488	
	対面で行われた授業について	Q12 教員は学生一人一人に語り掛けるなど、学生とのコミュニケーションを心がける授業をしましたか？	4.2	2282 (54%)	1005 (24%)	748 (18%)	95 (2%)	109 (3%)	2249	4239
		Q13 教員の話し方は明瞭で、聞き取りやすかったですか？	4.3	2394 (57%)	957 (23%)	613 (15%)	139 (3%)	93 (2%)	2292	4196
Q14 授業中の私語を迷惑に感じたことがどの程度ありますか？(*2)		4.4	2572 (62%)	746 (18%)	704 (17%)	108 (3%)	42 (1%)	2316	4172	
遠隔で行われた授業について	Q15 授業に関する資料は、学生が入手しやすいように提供されていましたか？	4.4	2558 (62%)	882 (21%)	580 (14%)	49 (1%)	59 (1%)	2360	4128	
	Q16 教員は双方向授業の工夫をした授業資料（動画・音声付きの資料、補助的な解説資料、質問に対するコメントをまとめた資料など）を提供してくれましたか？	4.3	2345 (56%)	1007 (24%)	662 (16%)	100 (2%)	80 (2%)	2294	4194	
授業全般について	Q17 あなたはこの授業に満足しましたか？	4.3	3373 (58%)	1429 (24%)	773 (13%)	161 (3%)	101 (2%)	651	5837	
	Q18 自由記述：このクラスの遠隔授業で良かった点、改善してほしいことなど自由に記述してください。							5696	792	



Q1.学部・学科	Q2.学年				
	1年	2年	3年	4年	
経営・経営学科	1081	898	547	139	2665
経営・スポーツマネジメント学科	691	508	217	84	1500
人文・発達教育学科	379	413	230	64	1086
人文・心理コミュニケーション学科	414	407	325	91	1237
	2565	2226	1319	378	



(\*1)  
Q3の選択肢

5 100-90%  
4 89-80%  
3 79-70%  
2 69-60%  
1 59%以下

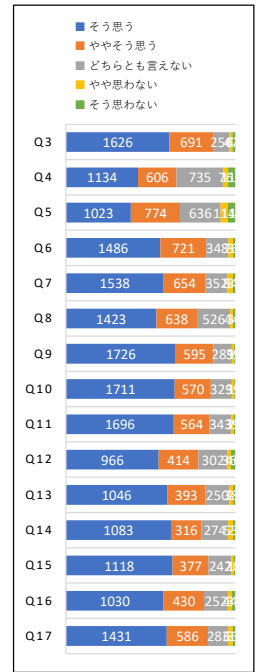
(\*2)  
Q14の選択肢

5 少ない  
4 やや少ない  
3 どちらとも言えない  
2 やや多い  
1 多い

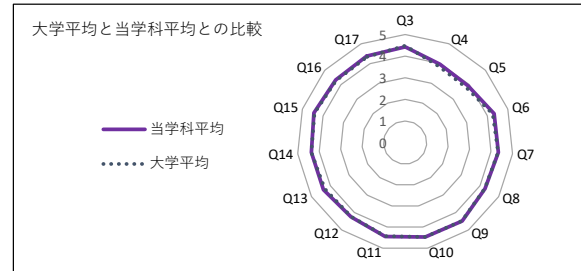
学部・学科	経営学部 経営学科
-------	-----------

回答数	2665
-----	------

質問文	学 科 平 均	大 学 平 均	回答数/回答率(%)					無 回 答 数	回 答 数	
			5	4	3	2	1			
			そう思う	ややそう思う	どちらとも言えない	やや思わない	そう思わない			
授業全般について	Q3	4.4	4.5	1626 (61%)	691 (26%)	256 (10%)	47 (2%)	45 (2%)	0	2665
	Q4	4.0	3.9	1134 (43%)	606 (23%)	735 (28%)	76 (3%)	114 (4%)	0	2665
	Q5	3.9	3.8	1023 (38%)	774 (29%)	636 (24%)	114 (4%)	118 (4%)	0	2665
	Q6	4.3	4.3	1486 (56%)	721 (27%)	348 (13%)	76 (3%)	34 (1%)	0	2665
	Q7	4.3	4.3	1538 (58%)	654 (25%)	352 (13%)	84 (3%)	37 (1%)	0	2665
	Q8	4.3	4.3	1423 (53%)	638 (24%)	526 (20%)	44 (2%)	34 (1%)	0	2665
	Q9	4.5	4.5	1726 (65%)	595 (22%)	289 (11%)	39 (1%)	16 (1%)	0	2665
	Q10	4.5	4.5	1711 (64%)	570 (21%)	329 (12%)	39 (1%)	16 (1%)	0	2665
	Q11	4.5	4.4	1696 (64%)	564 (21%)	343 (13%)	39 (1%)	23 (1%)	0	2665
	対面で行われた授業について	Q12	4.3	4.2	966 (55%)	414 (23%)	302 (17%)	36 (2%)	46 (3%)	901
Q13		4.4	4.3	1046 (60%)	393 (22%)	250 (14%)	38 (2%)	23 (1%)	915	1750
Q14		4.4	4.4	1083 (62%)	316 (18%)	274 (16%)	53 (3%)	22 (1%)	917	1748
遠隔で行われた授業について	Q15	4.4	4.4	1118 (63%)	377 (21%)	242 (14%)	20 (1%)	19 (1%)	889	1776
	Q16	4.3	4.3	1030 (58%)	430 (24%)	252 (14%)	44 (2%)	34 (2%)	875	1790
授業全般について	Q17	4.4	4.3	1431 (60%)	586 (24%)	283 (12%)	65 (3%)	37 (2%)	263	2402
	Q18								2346	319



Q1.学部・学科	Q2.学年	1年	2年	3年	4年	
経営・経営学科		1081	898	547	139	2665



(\*1)  
Q3の選択肢

5	100-90%
4	89-80%
3	79-70%
2	69-60%
1	59%以下

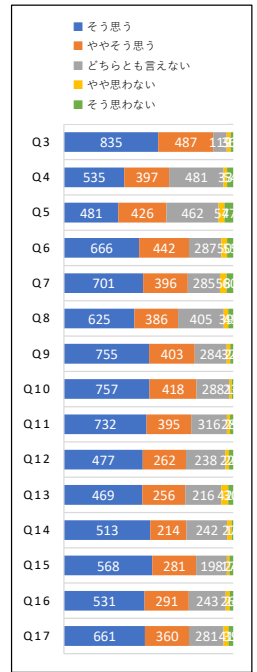
(\*2)  
Q14の選択肢

5	少ない
4	やや少ない
3	どちらとも言えない
2	やや多い
1	多い

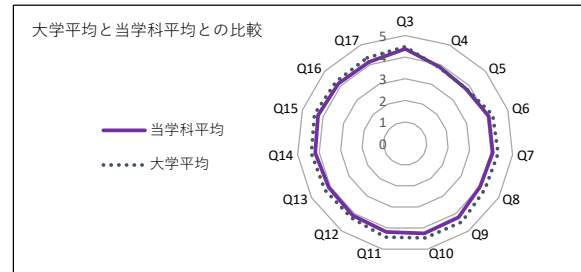
学部・学科	経営学部 スポーツマネジメント学科
-------	-------------------

回答数	1500
-----	------

質問文	学 科 平 均	大 学 平 均	回答数/回答率(%)					無 回 答 数	回 答 数		
			5	4	3	2	1				
			そう思う	ややそう思う	どちらとも言えない	やや思わない	そう思わない				
授業全般について	Q3	4.4	4.5	835 (56%)	487 (32%)	119 (8%)	36 (2%)	23 (2%)	0	1500	
	Q4	3.9	3.9	535 (36%)	397 (26%)	481 (32%)	33 (2%)	54 (4%)	0	1500	
	Q5	3.8	3.8	481 (32%)	426 (28%)	462 (31%)	54 (4%)	77 (5%)	0	1500	
	Q6	4.1	4.3	666 (44%)	442 (29%)	287 (19%)	50 (3%)	55 (4%)	0	1500	
	Q7	4.1	4.3	701 (47%)	396 (26%)	285 (19%)	58 (4%)	60 (4%)	0	1500	
	Q8	4.0	4.3	625 (42%)	386 (26%)	405 (27%)	39 (3%)	45 (3%)	0	1500	
	Q9	4.2	4.5	755 (50%)	403 (27%)	284 (19%)	32 (2%)	26 (2%)	0	1500	
	Q10	4.3	4.5	757 (50%)	418 (28%)	288 (19%)	23 (2%)	14 (1%)	0	1500	
	Q11	4.2	4.4	732 (49%)	395 (26%)	316 (21%)	28 (2%)	29 (2%)	0	1500	
	対面で行われた授業について	Q12	4.1	4.2	477 (47%)	262 (26%)	238 (23%)	22 (2%)	26 (3%)	475	1025
		Q13	4.1	4.3	469 (46%)	256 (25%)	216 (21%)	42 (4%)	30 (3%)	487	1013
Q14		4.2	4.4	513 (51%)	214 (21%)	242 (24%)	27 (3%)	10 (1%)	494	1006	
遠隔で行われた授業について	Q15	4.2	4.4	568 (52%)	281 (26%)	198 (18%)	17 (2%)	24 (2%)	412	1088	
	Q16	4.1	4.3	531 (48%)	291 (26%)	243 (22%)	26 (2%)	24 (2%)	385	1115	
授業全般について	Q17	4.1	4.3	661 (48%)	360 (26%)	281 (20%)	41 (3%)	39 (3%)	118	1382	
	Q18								1316	184	



Q1.学部・学科	Q2.学年	1年	2年	3年	4年	
経営・スポーツマネジメント学科		691	508	217	84	1500



(\*1)  
Q3の選択肢

5	100-90%
4	89-80%
3	79-70%
2	69-60%
1	59%以下

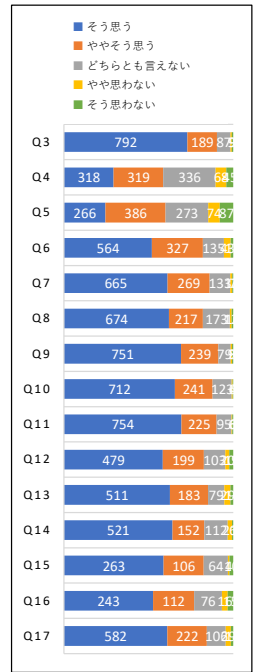
(\*2)  
Q14の選択肢

5	少ない
4	やや少ない
3	どちらとも言えない
2	やや多い
1	多い

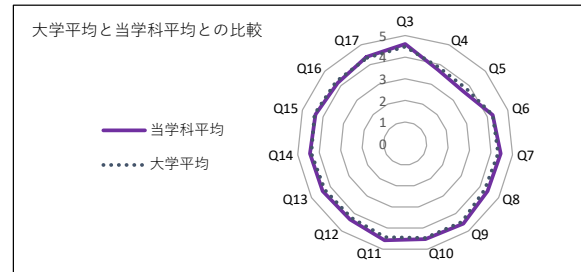
学部・学科	人間文化学部 発達教育学科
-------	---------------

回答数	1086
-----	------

質問文	学 科 平 均	大 学 平 均	回答数/回答率(%)					無 回 答 数	回 答 数	
			5	4	3	2	1			
			そう思う	ややそう思う	どちらとも言えない	やや思わない	そう思わない			
授業全般について	Q3	4.6	4.5	792 (73%)	189 (17%)	87 (8%)	9 (1%)	9 (1%)	0	1086
	Q4	3.7	3.9	318 (29%)	319 (29%)	336 (31%)	68 (6%)	45 (4%)	0	1086
	Q5	3.6	3.8	266 (24%)	386 (36%)	273 (25%)	74 (7%)	87 (8%)	0	1086
	Q6	4.3	4.3	564 (52%)	327 (30%)	135 (12%)	43 (4%)	17 (2%)	0	1086
	Q7	4.4	4.3	665 (61%)	269 (25%)	133 (12%)	12 (1%)	7 (1%)	0	1086
	Q8	4.4	4.3	674 (62%)	217 (20%)	173 (16%)	12 (1%)	10 (1%)	0	1086
	Q9	4.6	4.5	751 (69%)	239 (22%)	79 (7%)	9 (1%)	8 (1%)	0	1086
	Q10	4.5	4.5	712 (66%)	241 (22%)	123 (11%)	6 (1%)	4 (0%)	0	1086
	Q11	4.6	4.4	754 (69%)	225 (21%)	95 (9%)	6 (1%)	6 (1%)	0	1086
	対面で行われた授業について	Q12	4.3	4.2	479 (58%)	199 (24%)	103 (13%)	20 (2%)	19 (2%)	266
Q13		4.4	4.3	511 (63%)	183 (22%)	79 (10%)	29 (4%)	14 (2%)	270	816
Q14		4.4	4.4	521 (64%)	152 (19%)	112 (14%)	21 (3%)	6 (1%)	274	812
遠隔で行われた授業について	Q15	4.4	4.4	263 (59%)	106 (24%)	64 (14%)	4 (1%)	10 (2%)	639	447
	Q16	4.2	4.3	243 (53%)	112 (24%)	76 (16%)	16 (3%)	15 (3%)	624	462
授業全般について	Q17	4.4	4.3	582 (61%)	222 (23%)	106 (11%)	29 (3%)	14 (1%)	133	953
	Q18								1016	70



Q1.学部・学科	Q2.学年	1年	2年	3年	4年	
人文・発達教育学科		379	413	230	64	1086



(\*1)  
Q3の選択肢

5	100-90%
4	89-80%
3	79-70%
2	69-60%
1	59%以下

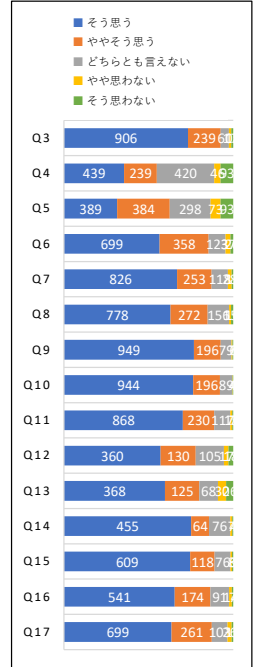
(\*2)  
Q14の選択肢

5	少ない
4	やや少ない
3	どちらとも言えない
2	やや多い
1	多い

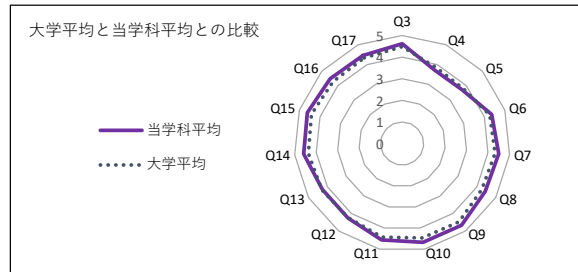
学部・学科	人間文化学部 心理コミュニケーション学科
-------	----------------------

回答数	1237
-----	------

質問文	学 科 平 均	大 学 平 均	回答数/回答率(%)					無 回 答 数	回 答 数	
			5	4	3	2	1			
			そう思う	ややそう思う	どちらとも言えない	やや思わない	そう思わない			
授業全般について	Q3	4.6	4.5	906 (73%)	239 (19%)	60 (5%)	17 (1%)	15 (1%)	0	1237
	Q4	3.7	3.9	439 (35%)	239 (19%)	420 (34%)	46 (4%)	93 (8%)	0	1237
	Q5	3.7	3.8	389 (31%)	384 (31%)	298 (24%)	73 (6%)	93 (8%)	0	1237
	Q6	4.4	4.3	699 (57%)	358 (29%)	123 (10%)	37 (3%)	20 (2%)	0	1237
	Q7	4.5	4.3	826 (67%)	253 (20%)	118 (10%)	28 (2%)	12 (1%)	0	1237
	Q8	4.4	4.3	778 (63%)	272 (22%)	156 (13%)	15 (1%)	16 (1%)	0	1237
	Q9	4.7	4.5	949 (77%)	196 (16%)	79 (6%)	7 (1%)	6 (0%)	0	1237
	Q10	4.7	4.5	944 (76%)	196 (16%)	89 (7%)	4 (0%)	4 (0%)	0	1237
	Q11	4.6	4.4	868 (70%)	230 (19%)	117 (9%)	15 (1%)	7 (1%)	0	1237
	対面で行われた授業について	Q12	4.3	4.2	360 (57%)	130 (21%)	105 (17%)	17 (3%)	18 (3%)	607
Q13		4.3	4.3	368 (60%)	125 (20%)	68 (11%)	30 (5%)	26 (4%)	620	617
Q14		4.6	4.4	455 (75%)	64 (11%)	76 (13%)	7 (1%)	4 (1%)	631	606
遠隔で行われた授業について	Q15	4.6	4.4	609 (75%)	118 (14%)	76 (9%)	8 (1%)	6 (1%)	420	817
	Q16	4.5	4.3	541 (65%)	174 (21%)	91 (11%)	14 (2%)	7 (1%)	410	827
授業全般について	Q17	4.5	4.3	699 (64%)	261 (24%)	103 (9%)	26 (2%)	11 (1%)	137	1100
	Q18								1018	219



Q1.学部・学科	Q2.学年	1年	2年	3年	4年	
人文・心理コミュニケーション学科		414	407	325	91	1237



(\*1)  
Q3の選択肢

5	100-90%
4	89-80%
3	79-70%
2	69-60%
1	59%以下

(\*2)  
Q14の選択肢

5	少ない
4	やや少ない
3	どちらとも言えない
2	やや多い
1	多い