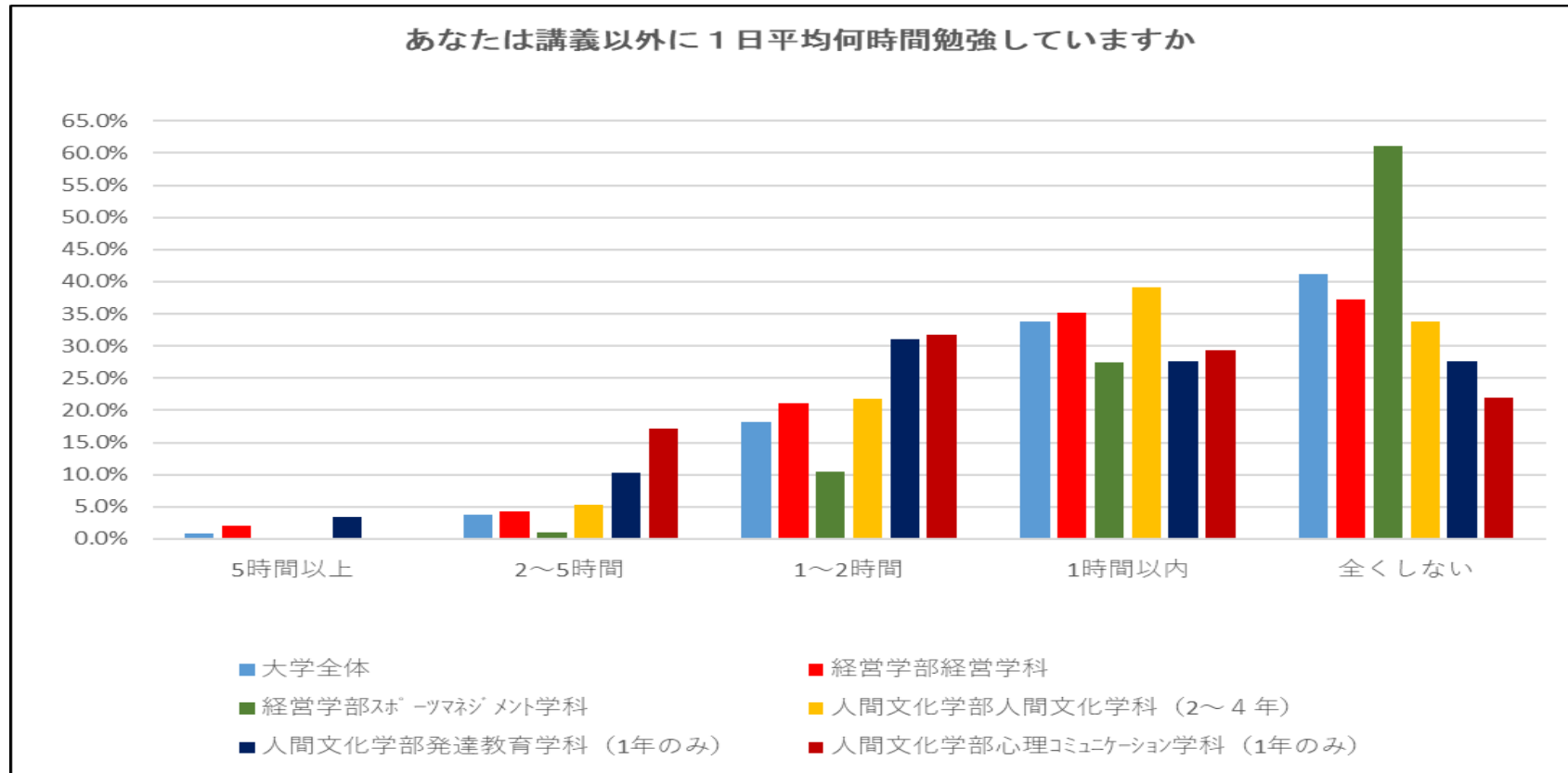


2018年度 学修行動調査（2018年7月実施の学生生活アンケート調査より）

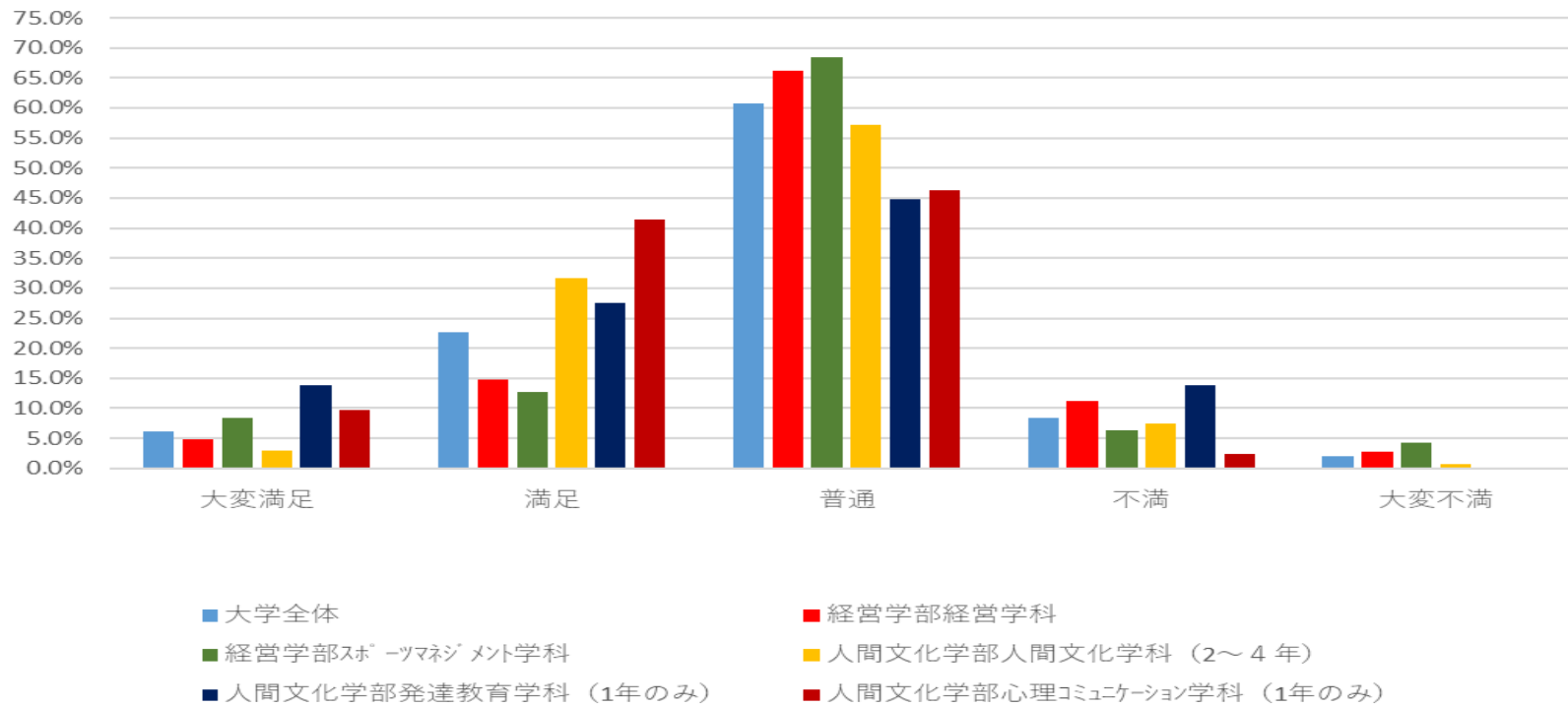
回答者数 全体648 経営学部経営学科142 経営学部スポーツマネジメント学科95 人間文化学部人間文化学科65
人間文化学部発達教育学科22 人間文化学部心理コミュニケーション学科33



あなたは講義以外に一日平均何時間程度勉強していますか

学部学科	5時間以上	2~5時間	1~2時間	1時間以内	全くしない
大学全体	0.8%	3.7%	18.2%	33.8%	41.2%
経営学部経営学科	2.1%	4.2%	21.1%	35.2%	37.3%
経営学部スポーツマネジメント学科	0.0%	1.1%	10.5%	27.4%	61.1%
人間文化学部人間文化学科 (2~4年)	0.0%	5.3%	21.8%	39.1%	33.8%
人間文化学部発達教育学科 (1年のみ)	3.4%	10.3%	31.0%	27.6%	27.6%
人間文化学部心理コミュニケーション学科 (1年のみ)	0.0%	17.1%	31.7%	29.3%	22.0%

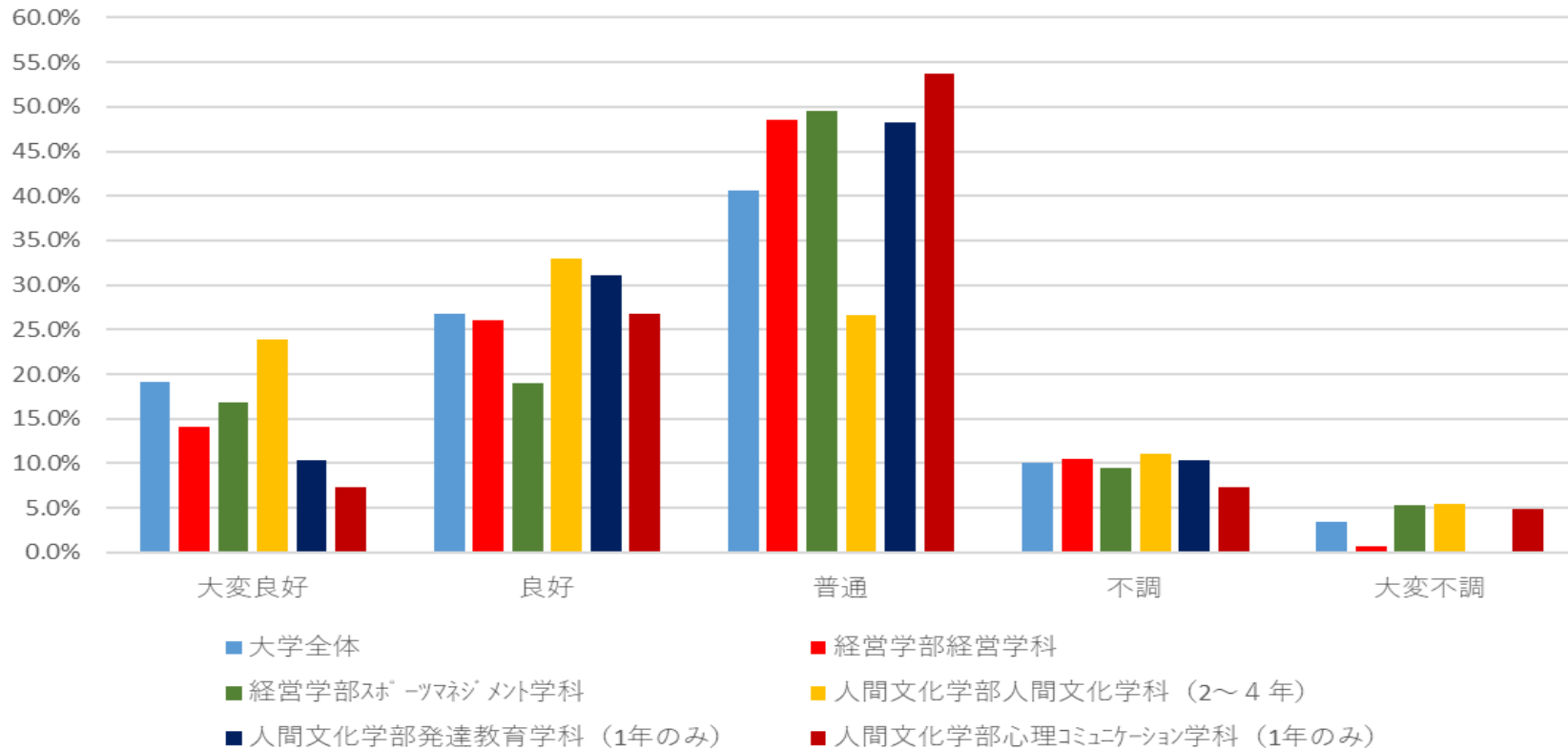
大学での授業に満足していますか



大学での授業に満足していますか

学部学科	大変満足	満足	普通	不満	大変不満
大学全体	6.1%	22.7%	60.7%	8.4%	2.0%
経営学部経営学科	4.9%	14.8%	66.2%	11.3%	2.8%
経営学部スポーツマネジメント学科	8.4%	12.6%	68.4%	6.3%	4.2%
人間文化学部人間文化学科 (2~4年)	3.0%	31.6%	57.1%	7.5%	0.8%
人間文化学部発達教育学科 (1年のみ)	13.8%	27.6%	44.8%	13.8%	0.0%
人間文化学部心理コミュニケーション学科 (1年のみ)	9.8%	41.5%	46.3%	2.4%	0.0%

単位履修（取得）状況は良好ですか



単位履修（取得）状況は良好ですか

学部学科	大変良好	良好	普通	不調	大変不調
大学全体	19.2%	26.8%	40.5%	10.0%	3.5%
経営学部経営学科	14.1%	26.1%	48.6%	10.6%	0.7%
経営学部スポーツマネジメント学科	16.8%	18.9%	49.5%	9.5%	5.3%
人間文化学部人間文化学科（2～4年）	23.9%	33.0%	26.6%	11.0%	5.5%
人間文化学部発達教育学科（1年のみ）	10.3%	31.0%	48.3%	10.3%	0.0%
人間文化学部心理コミュニケーション学科（1年のみ）	7.3%	26.8%	53.7%	7.3%	4.9%